

ダイナムジャパンホールディングスグループと信頼関係者の皆様をつなぐコミュニケーション誌

グループ通信

Vol.13

2019

北海道店舗特集

この街の生活の一部になりたい。[P04-05]

なまらでかいぞ、北海道！[P06-07]

プロスカッシュプレイヤー 杉本梨沙 インタビュー [P08-09]

ごあいさつ

お取引先や地権者の皆様をはじめとした信頼関係者の方には、常日頃よりご理解と多大なるご支援を賜り、厚く御礼申し上げます。

当社グループの2019年3月期連結決算におきましては、当期利益12,591百万円（前期比15.2%増）となり、2期連続での増益を達成致しました。また、2019年3月には低貸玉の新モデルである「北海道札幌清田店」を新規出店し、当社グループの期末店舗数は450店舗となりました。

今後も全ての信頼関係者の皆様と日々向き合いながら企業活動を行い、地域社会の課題に真摯に向き合うことで当社グループの企業価値を高めていきたいと考えています。

一つひとつの店舗が各地域と共生し、経済的価値向上と社会的価値向上を両立することで、継続的な発展をめざし、当社グループのビジョンである「パチンコを誰もが気軽に楽しめる日常の娯楽に改革する」ことの実現を推し進めてまいります。

このたび、直近半年間のグループの動きをまとめた本冊子を作成致しました。ぜひご高覧いただき、ご理解を深めていただければ幸いです。

2019年7月吉日
株式会社ダイナムジャパンホールディングス
取締役会議長 代表執行役 兼
株式会社ダイナム 取締役会長
佐藤 公平



グループ通信 Vol.13

- 02 ごあいさつ
- 03 北海道店舗特集
- 08 プロスカッシュプレイヤー 杉本梨沙 インタビュー
- 10 2019年3月期決算情報
- 12 DYJHグループの動き
- 14 ダイナム北海道札幌清田店 グランドオープンレポート
- 16 「Piぱちんこ冬のソナタG」発表試打会を開催
- 17 「ごらく」シリーズ最新機種紹介
- 18 社会貢献活動報告
- 20 DYJHグループからのお知らせ
- 24 INFORMATION

グループ通信とは

ダイナムジャパンホールディングスグループ（以下、DYJHグループ）の企業理念は「信頼と夢を育む百年の挑戦」です。信頼関係者の皆様との信頼関係により、企業の営みができています。今後も大切な皆様とのコミュニケーションを通じて、絆を深めていきたいと考えており、定期的に企業情報をお届けする冊子としてグループ通信を発行しています。

北海道店舗特集



真駒内滝野霊園(札幌市)

P4-5

旭川店の「街と生きる」 この街の生活の一部になりたい。

北海道の中心部に位置する旭川市。人口では札幌に次いで北海道第2の都市でありながら、大雪山連峰や石狩川が季節を彩る自然豊かな街。この地に根を下ろし23年目を迎えた旭川店で、「旭川愛」をテーマに座談会を行いました。



「トレパチ！」パチンコ体験会レポート

6月21日に札幌市の高齢者施設で行われたパチンコ体験会の模様をお届けします。



P6-7

地域の魅力調査隊 なまらでかいぞ、北海道！

北海道にある23のダイナム店舗を代表して、北海道札幌東雁来店、苫小牧店、千歳店、旭川店から、道民だけが知っている、とっておきの北海道の魅力为全国の皆様発信します！

P8-9

北海道初開催の「ダイナムCUP」で準優勝！ プロスカッシュプレイヤー 杉本梨沙 インタビュー

今年4月にダイナムに入社し、6月に国内女子ランキング1位となったスカッシュのプロプレイヤー、杉本選手。復興支援の一環として開催された国内最大級の「ダイナムCUP SQ-CUBE OPEN 2019 in 札幌」で準優勝を果たした杉本選手に話を聞きました。



この街の生活の一部になりたい。



クルー 山口 勇太
生粋の旭川人

クルー 佐孝 美幸
生粋の旭川人

クルー 石橋 祐一
Uターン旭川人

ストアマネジャー 苺田 祐子
札幌人

座談会「やっぱり旭川が好き！」

旭川人の大好き! その1 種類豊富なラーメン

石橋 食べ物にはラーメンですね。いろんなラーメンがあります。おすすめは「蔵」という店。自分は醤油とんこつが好きです。

佐孝 旭川ラーメンといえば元々はしょうゆラーメンなんですけど、今は味噌や塩を推している店も多いですね。

山口 やっぱり「ひまわり」のホルメン（ホルモンラーメン）でしょ。苺田さんと一緒に行きましたね。

苺田 あれは旭川にしかないですね。激辛が好きなんですけど、お昼に行くと仕事に戻れなくなるくらい汗をかきます（笑）。

旭川×札幌 仁義なきラーメン戦争?



「トレパチ！」パチンコ体験会レポート



ダイナムでは、パチンコを通じて地域に娯楽を提供する社会貢献の一環として、高齢者施設でのパチンコ体験会を行っています。今回は、6月21日に札幌市のサービス付き高齢者向け住宅「リーフィール中の島」で実施したパチンコ体験会の模様をレポートします！

事前ミーティング



旭川店の苺田ストアマネジャーを中心に、配置やお客様の誘導について打ち合わせ



お客様来場



近隣の高齢者の皆様が続々来場。パチンコの当り外れに喜んだり、悔しがったり。高齢者の方々の生き生きとした表情にダイナム従業員の顔も輝きました



少し不安もありましたが、声をかけたらたくさん話をしてくださってうれしかったです



室蘭店クルー 杉山 輝華

自分のおばあちゃんよりも上の年代の方々とふれあえて楽しかったです。みんなにも体験して欲しい!



名寄店クルー 河野 麻未

終了!



大盛況に終わったイベントに充実感もひとしお

お店にも高齢者の方が多く来られますが、今日はまた違う表情の皆様を見られてよかったです



札幌清田店ストアマネジャー 川原 弘亘

旭川人の大好き! その2 屋外で焼き肉

苺田 旭川人って、外で焼肉やるのが大好きですね。

佐孝 この後、実家で焼き肉です!

一同 行きたい! (笑)

佐孝 「今日は暑いから焼き肉にしようか」みたいな感じで、週1ペースでやりますね。

苺田 みんな普通に庭やガレージに、焼き台やイスが並べてあって、「いつでも焼き肉できます」みたいな。スーパーでも精肉コーナーの充実ぶりすごい…。

旭川人の大好き! その3 癒し系動物園

佐孝 定番だけど旭山動物園。月1ペースで通っています。ふれあいコーナーやレッサーパンダを観に、子どもと一緒に癒やされに行きます。パスポートがすごくお得で、なんと年間1,020円! 2回行けば元が取れます。

石橋 佐孝さんほどではないけど、2カ月に1回ぐらい行きますね。子どもが喜ぶので。

佐孝 スタンプラリーをやって、ポストカードがもらえます。あと、動物園のメロンパンが美味しいんですよ。動物クッキーも人気です。東口の売店が一番種類が多いですね。

山口 動物園愛がすごい…。

佐孝 あ、もういいですか? (笑)



地域になくはない存在に

苺田 今まで赴任した店の中でも、ここはお客様と従業員の距離がすごく近いと感じます。

山口 出勤したらまずお客様にご挨拶。お客様同士のつながりも深いですね。

佐孝 年配の方も多くて、自分の子どもや孫のように接していただけます。休み明けには「どこ行ってきたの?」と声をかけてくれたり、顔色を見て「大丈夫?」と気遣ってくださったり。

石橋 ホールを巡回していて目が合ったらハイタッチとか(笑)。お客様もそうですが先輩方も優しく、本当に人間関係がいいです。

苺田 旭川という大商圏にあっても、毎日来てくださるお客様が多くて、従業員全員がお客様のことをよく知っている。

佐孝 店までウォーキングで来て、ご遊技の後に買い物をして、またウォーキングで帰ることを日課にされているお客様もいて、生活の一部としてこの店を選んでくださっていることがうれしいですね。

山口 今、企業訪問の取り組みを担当しているのですが、企業様に伺ってダイナムの取り組みをお話しして、お店に足を運んでいただく方が増えています。とてもやりがいを感じますね。今後はゴミ拾いなどのボランティアでも、地域とつながりを深められたらと思っています。



旭川店の向かいにある男山酒造

番外編 地酒と山わさび

苺田 旭川の地酒といえば、名水で仕込んだ「男山」と「高砂」。アテには、山わさびを乗せた浅漬けが最高!

佐孝 旭川はなんでも山わさびをかけますよね。オススメは山わさびハンバーグ!



真駒内滝野霊園
札幌の新名所、真駒内滝野霊園。ラベンダーの丘にひっそり頭を覗かせる「頭大仏」は建築家 安藤忠雄氏の設計によるもの



ストアマネジャー 木田 仁法

札幌は住みやすい街。都会なのにすぐ近くに自然があって、数十分の距離でレジャーが楽しめます。札幌東雁来店は仕事帰りのお客様が多く、従業員との会話を楽しみにされているお客様も多いですね



クルー 濱 愛美

北海道の良いところは空気のきれいさと魚の美味しさ。ホッケの大きさが違います。生まれ故郷の釧路の夕日は最高!



旭川店の向かいには、男山酒造の酒造り資料館があって見どころがいっぱいです。お酒の仕込みに使う十勝の名水「延命長寿の水」も無料で飲めますよ



クルー 山口 勇太



男山酒造酒造り資料館



旭川の地酒といえば「男山」と「高砂」。タイプは違うけど、どちらも美味しい♪生酒の出る時期には、欠かさず買いに行きます!



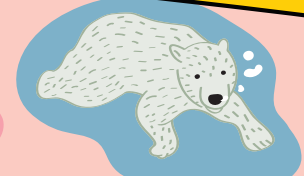
ストアマネジャー 苅田 祐子



ラーメンの名店が多い旭川。オススメの「ら〜めん蔵」は、いろんな味が楽しめます。どれも美味しいですよ!



クルー 石橋 祐一



旭川人はソフトクリームが大好き。市内中を食べ歩いた中でイチオシは、動物園通りの「エスペリオ」。濃厚すぎず、さっぱりすぎず、ちょうどいい牛乳感♪



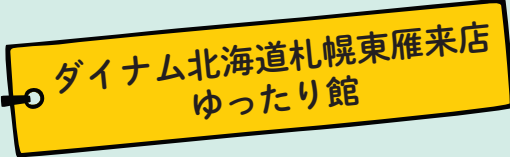
さこう
クルー 佐孝 美幸



クルー 守谷 美香



やっぱり札幌の自慢はスープカレー。白石にある「べす」というお店がお気に入り。ココナッツ感がたまりません。大通公園のピアガーデンが毎年楽しみ!



地域の魅力調査隊

なまらでかいぞ、北海道!

雄大で美しい自然と豊かな山海の恵みで人気の北海道ですが、まだまだ知られざる魅力がいっぱい! 4エリアの北海道店舗から、自慢の「北海道愛」をお届けします!



ホッキカレー



マルトマ井



マルトマ食堂
苫小牧漁港に隣接したマルトマ食堂。特産のホッキ貝などの海鮮料理が人気。平日の朝から行列必至!



クルー 岩井 友美

生まれも育ちも苫小牧です。オススメは名物ホッキカレー! ホッキが丸ごと入ってボリューム満点の美味しさですよ!



氷の都と言われている苫小牧。小学校では体育の授業でアイススケートが必修科目です。部活ではホッケーをやりました



クルー 中山 皇太

苫小牧は北海道の中でも極めて積雪量が少ないので、とても暮らしやすいですね。そのおかげか心穏やかな方がとても多いと感じます。市内から望む樽前山の雄大な姿は絶景です!



ストアマネジャー 國武 俊介

樽前山

千歳は空港から近くアクセスが良いのに、豊かな大自然が魅力です。私は関東から来たので、回転寿司のレベルの高さに驚きました。千歳の人には打ち解けるのに時間がかかるけど、慣れたら一気に距離が縮まりますね



ストアマネジャー 木村 誠

一言でいうと千歳は「便利な田舎」。周りには動物もたくさんいて、山菜摘みで熊に出会ったこともあります。名産のハスカップを使ったワインが美味しいですよ!



ハスカップワイン



千歳ワイナリー



ワンポイント講座

「熊に森で出会ったら」by 藤井杏弥
熊が出たら、慌てずにじっとして熊が去るのをひたすら待つ!でも、子連れのお母さんには要注意!



クルー 藤井 杏弥



スタッフ 小泉 翔暉

サケのふるさと 千歳水族館

休日には釣り三昧! 千葉から来て北海道の自然を満喫しています。近隣にある千歳水族館は、北海道の淡水魚が観察できる貴重なスポット。7月になると、水族館横の千歳川で、遡上する鮭をインディアン水車で捕獲する光景が見られます。迫力満点!

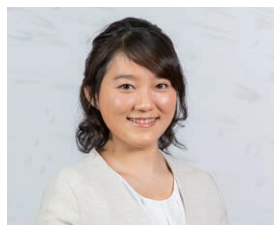
プロスカッシュプレイヤー
杉本梨沙選手がダイナムに入社!



interview

プロスカッシュプレイヤー 杉本梨沙 インタビュー

2019年3月、北海道胆振東部地震の復興支援の一環として開催された「ダイナムCUP SQ-CUBE OPEN 2019 in 札幌」で準優勝を果たした杉本 梨沙選手が、ダイナムに入社しました。現在の仕事や選手としての活動状況、またスカッシュを始めたきっかけなどについて話を聞きました。



杉本 梨沙 (すぎもと りさ)

1994年8月1日、滋賀県彦根市生まれ。身長161センチ。6歳でスカッシュを始め、U11からU19まで各年代でランキングトップ。順天堂大学でインカレ4連覇後、2017年にプロ転向。2019年4月、同大学院を卒業しダイナムに入社。現在、JSA女子ジャパンランキング1位(2019年6月現在)。

公式ブログ「すぎもていの徒然日記」
<https://ameblo.jp/sugimoto-risa>

現在は、どのような仕事をしているのですか？

今年4月に入社し、情報管理部で広報を担当しています。昨年、就職活動でさまざまな企業を回りましたが、ダイナムは以前からスカッシュという競技にとっても理解があり応援してくれていると感じました。自分が競技を続けやすい環境に身を置くことが大事だと思います。

午前9時から午後4時まで業務をこなし、それから神奈川や千葉などのコートに移動して2時間以上は練習を行います。まだまだメジャーとは言い難いスカッシュは専用コートも少なく、コートが空く順番待ちをすることもあります。また、対戦相手の確保も難しいので、スケジューリングが大変です。

練習に向かう電車の中で寝て、会社員からプロ選手として、気分を切り替えます。起きた時は「やるぞ！」って気持ちになっています。入社直後の4月下旬にマレーシア遠征(アジア選手権)があったのですが、その前は1週間、練習に専念させてもらいました。

ダイナム CUP SQ-CUBE OPEN 2019 in 札幌

日程:2019年3月15日(金)~17日(日) 会場:サッポロスカッシュスタジアム・SQ-CUBE

北海道の復興支援の一環として、ダイナムが冠協賛した「ダイナムCUP SQ-CUBE OPEN 2019」が開催されました。北海道初開催となる本大会は、スカッシュでは国内最大級の賞金大会で、世界ランキング上位選手や国内の有力選手を含む約150名が参加しました。

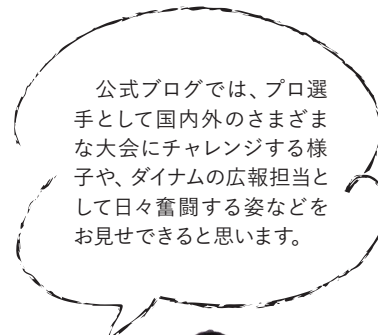
女子は、大会当時日本ランキング1位の渡邊 聡美選手(メッドサポートシステムズ)が優勝。男子は、日本ランキング1位の机 龍之介選手(順天堂大学)と世界ランキング27位のLeo Au選手(香港)が対戦し、Leo選手が初出場・初優勝しました。



ダイナムは、今後も日本スカッシュ協会のオフィシャルパートナーとしてスカッシュ競技を応援するとともに、本大会への協賛を通してスカッシュの普及、発展のお手伝いをしていきます。

スポンサー契約ではなく、社員とプロ選手という二刀流を選択した理由は？

専念できるのであればそれも良いと思いますが、全ての選手がそうしているわけではありません。例えば女子サッカーの選手は、仕事をしてから練習に行っています。だったら自分も両立できると思いましたし、ジュニアの皆さんにとっての「スカッシュを続けながら、就職もする」という1つのモデルになれば、と。また、引退後に仕事に就くことを考えたら、今のうちにちゃんと職に就いて、自分の成長につなげたかったのです。



スカッシュを始めたきっかけは？

始めたのは6歳の時。母が入会したスポーツ施設でジュニアのレッスンがあり、それに参加しました。偶然が生んだきっかけで、生涯をかけて夢になれる競技に出会えたことはラッキーでした。スカッシュは子どもでも楽しめるスポーツなのですが、子どもたちとの接点が限られています。今後はそのきっかけをつくっていきたくと思っています。

仕事と競技。これからの目標を教えてください。

プレーヤーとしても、ダイナムの認知度やイメージを上げていく広報担当者としても、両方で成長していきたいと考えています。仕事と練習の両立は大変ですが、ここを乗り越えて成長したい。今、確実に自分が強くなっていることを実感しています！

特に競技面では、6月に日本ランキング1位になったので、次は年内に世界ランキング100位以内に入ることが目標です(※昨年は大学院の修士論文執筆などで海外大会に出られず、現在は223位)。応援よろしくお願いします！



2019年 3月期決算情報

Financial Information

DYJHグループ2019年3月期（自2018年4月1日至2019年3月31日）の業績をお知らせ致します。香港証券取引所上場規則にのっとり、国際財務報告基準（IFRS）に基づいた決算報告となっております。

連結損益計算書(IFRS)

(単位:百万円)

	当期(2019/3)	前期(2018/3)	増減	補足説明
営業収入	146,371	152,092	▲5,721	高貸玉店舗 ▲4,568 低貸玉店舗 ▲1,153
自販機収入	4,633	4,672	▲39	
営業費用	133,047	141,776	▲8,729	(主な内訳)遊技機購入費用の減少等
その他収入	4,338	4,786	▲448	
その他費用	2,953	2,425	528	(主な内訳)災害損失の発生等
営業利益	19,342	17,349	1,993	前期比 111.5%
金融収益	471	236	235	(主な内訳)配当収入の増加等
金融費用	444	781	▲337	(主な内訳)支払利息の減少等
税引前当期利益	19,369	16,804	2,565	前期比 115.3%
当期利益	12,591	10,925	1,666	前期比 115.2%
EBITDA	31,136	29,524	1,612	

(注) EBITDAは、当期利益に金融費用、税金、減価償却費及び外貨建資産換算差損益を加えて計算しております。

決算速報概況

株式会社ダイナムジャパンホールディングスの2019年3月期は、営業収入146,371百万円(前期比3.8%減)、税引前当期利益19,369百万円、当期利益12,591百万円(前期比15.2%増)の減収増益となりました。

当社グループの中核事業であるパチンコホール業界におきましては、2016年12月のIR推進法(※)の成立を背景に、パチンコ依存対策の一環として遊技機の射幸性抑制が進められており、2018年2月には遊技機の出玉抑制を主な内容とした改正遊技機規則が施行されました。市場に投入される新基準機の増加に伴い、当社グ

ループにおいても、高貸玉店舗を中心に営業収入が減少傾向にあります。

一方、営業で蓄積された顧客の遊技データに基づく遊技機選定や中古遊技機の活用など、経費効率の向上に努め、顧客視点に基づいた遊技機構成の変更、店舗設備リニューアルなど、各種営業施策の実施により継続して稼働向上に取り組んできた結果、当期利益は2期連続で増益を達成しております。

なお、株主の皆様への利益配分につきましては、安定配当継続の観点から1株当たり6円の期末配当とさせていただきます。

※特定複合観光施設区域の整備の推進に関する法律。2018年7月にはIR実施法が成立した。

連結財政状態計算書(IFRS)

(単位:百万円)

	当期末(2019/3)	前期末(2018/3)	増減	当期末の主な内訳・前期増減等
資産合計	185,332	184,971	361	有形固定資産 95,445 現金及び預金 47,537 繰延税金資産 10,615 株式 3,774 景品 3,791
負債合計	43,532	47,456	▲3,924	有利子負債 2,626 未払金・未払費用 19,297 資産除去債務 5,530
資本金	15,000	15,000	—	
剰余金等	126,800	122,515	4,285	当期利益 12,591 配当支払 ▲9,192 その他の包括利益 886
資本合計	141,800	137,515	4,285	連結自己資本比率 76.5%
負債及び資本合計	185,332	184,971	361	

有利子負債

(単位:百万円)

	当期末(2019/3)	比率	前期末(2018/3)	比率
現金及び預金	47,537	25.7%	40,533	21.9%
有利子負債	2,626	1.4%	8,572	4.6%
資産合計	185,332	100.0%	184,971	100.0%

自己資本比率

(単位:百万円)

	当期末(2019/3)	比率	前期末(2018/3)	比率
資本金	15,000	8.1%	15,000	8.1%
剰余金等	126,800	68.4%	122,515	66.2%
純資産	141,800	76.5%	137,515	74.3%
総資産	185,332	100.0%	184,971	100.0%

(注) 自己資本比率は前期末比2.2ポイント上昇し76.5%と高い水準。

配当について

株主価値を高め、当社グループが継続的に発展するために安定した配当を出し続けることを方針としております。

	期末配当	中間配当	年間配当
1株当たりの配当金	6.00円	6.00円	12.00円
配当金総額	4,596百万円	4,596百万円	9,192百万円
配当金支払日	2019年6月21日	2019年1月11日	—
配当基準日	2019年6月3日	2018年12月10日	—

2018年12月～2019年6月



DYJHグループの動き



DYJHグループの2018年12月～2019年6月の取り組みをご紹介します。

12月

12/18

ダイナム

ダイナム公式ホームページをリニューアル

12/17

日本ヒュウマップ

「めん六や楽天市場店」開店

12/28

ダイナム

震災対応型コミットメントラインの契約期限の延長



1月

1/30

ダイナム 夢コーポレーション

「パチンコ依存対策」について共同声明
依存対策・予防対応の動画をYouTubeで一般公開

2月

2/4

ダイナム

ダイナムとサンズリーが共同開発した
「PAドラム海物語IN沖縄GO」導入開始



3月

3/5

ダイナム

ダイナムとニューギンが共同開発した
「P信長の野望～創造～GO」導入開始



3/7

ダイナム

パチンコホール大手3社で協業
電力調達・省エネ活動を推進するコンソーシアムを発足

3/16

ダイナム

ダイナム北海道札幌清田店グランドオープン
ダイナム店舗数は406店舗、グループ全体450店舗へ



4月

3/15～
3/17

ダイナム

北海道初開催
「ダイナムCUP SQ-CUBE OPEN 2019 in札幌」を冠協賛
世界ランキング上位選手も出場



4/1

ビジネスパートナーズ

障がいのある方の共同生活を支援
グループホーム「わかば」を開設



4/2

ダイナム

「2019年度入社式」を開催

4/8

ダイナム

ダイナムとサンズリーが共同開発した
「PA清流物語3GO」導入開始



4/14

ダイナム

「Pぱちんこ冬のソナタRemember Sweet
GORAKU Version」発表試打会を開催



4/27・28

ダイナム

超パチンコ&パチスロフェスティバル
@ニコニコ超会議2019に協賛

4/28

夢コーポレーション

「第4回 豊橋市長杯サーフィン大会」へ協賛



6月

6/5

ダイナム

2018年度の残業時間は月平均3.7時間
「働き方改革」への取り組みの強化と継続により
残業時間は減少



6/13

ダイナム 夢コーポレーション

ホール企業合同 第2回パチンコ依存対策勉強会
「依存について考えよう」開催



6/28

ダイナム

プロスカッシュプレイヤー 杉本梨沙選手
公式アメーバブログを開設





ダイナム北海道札幌清田店 グランドオープンレポート

3月16日、北海道23店舗目の出店となる「ダイナム北海道札幌清田店 ゆったり館」が、グランドオープンしました！最新店舗の特長と、多くのお客様が駆けつけたオープン当日の様子をご紹介します。



店舗基本情報
 〈道内店舗〉北海道内23店舗目
 〈所在地〉北海道札幌市清田区
 〈総台数〉512台
 〈パチンコ〉288台 (2円32台、1円256台)
 〈スロット〉224台 (全台10円)
 〈営業時間〉9:00~23:00

清田店のここがすごい

1 美しが丘店より受け継ぐ「お客様ファースト」のDNA

2019年1月6日に18年間もの長年にわたり地域に愛されてきた「ダイナム美しが丘店」が閉店しました。近隣に新規オープンする上では、大切なお客様をしっかりと受け入れ、これまで以上に楽しんでいただける遊技環境が必要！美しが丘店から異動してきた多くのメンバーと協力し、地域を盛り上げていきます！



2 グランドオープンを基軸とした北海道PR

清田店のグランドオープンを基軸とした、エリア全体の広報・PR活動を展開しました。事業活動への理解と共感を目的としたメッセージ広告や、スカッシュダイナムCUPの札幌開催、地域貢献活動のテレビ取材対応、YouTube動画の配信など、自社だけでなく、地域全体を盛り上げることをテーマに取り組みました！



最新設備紹介

「パチンコ・パチスロ (PS) 共有島」



PS両方のサンドが設置でき、PSで異なる遊技台の高さや椅子の位置も比較的簡単に変更可能となっています。

清田店では、試験的に「PS共有島」の導入を行いました。これによりPS台数比率変更時のコスト負担を軽減し、台数比率変更を容易にすることで、営業戦略の幅を広げ、お客様ニーズに迅速に対応できる遊技環境を構築していきます。清田店では、PSの中間となる5コース64台 (正面側32台がS、カウンター側32台がP) に導入しています。

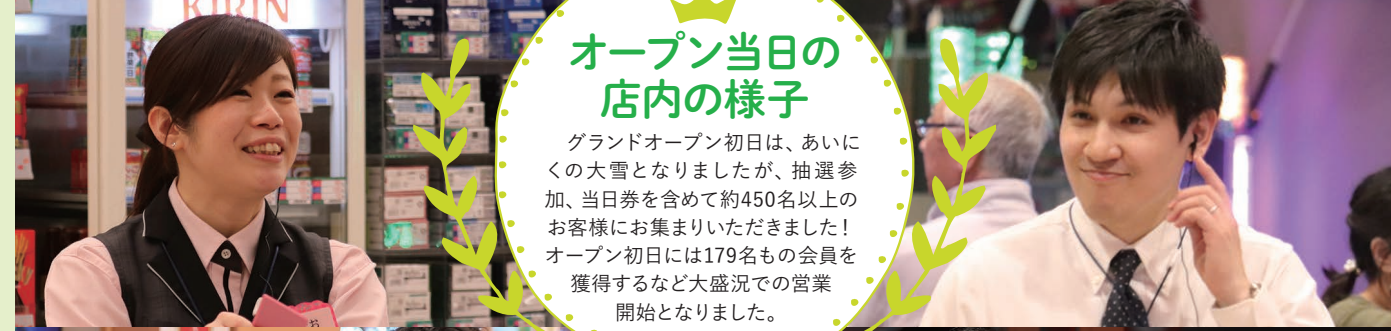
今後は、オープン後の状況やPS比率変更時の実態を現場で確認し、課題発見と改善につなげられるよう関連部門と協力して取り組んでいきます。

設備管理部
柳沢 康二 部長代行



オープン当日の 店内の様子

グランドオープン初日は、あいにくの大雪となりましたが、抽選参加、当日券を含めて約450名以上のお客様にお集まりいただきました！オープン初日には179名もの会員を獲得するなど大盛況での営業開始となりました。



ストアマネジャーより一言

グランドオープンには、多数のお客様にご来店いただき、心よりお礼を申し上げます。ダイナムが北海道へ初出店してから26年が経過した今、札幌清田店は、道内23店舗目として、この清田の地にオープン致しました。「お客様ファースト」を店舗方針に掲げ、地域の皆様とのつながりを大切に、お客様から愛されるお店となれるよう全従業員で努力してまいります。これからも北海道ダイナムをよろしく願い致します。



北海道札幌清田店
川原 弘亘 SM



ダイナム&京楽産業.初の共同開発 「Pぱちんこ冬のソナタG」発表試打会を開催

(左から)お笑いコンビ・NON STYLEの井上さん、パチンコライターのヒラヤマンさん、お笑い芸人のユウキロックさん

4月14日、都内にて最新プライベートブランド (PB) パチンコ機「Pぱちんこ冬のソナタRemember Sweet GORAKU Version」を一般ファンにいち早く体験していただく機会として発表・試打会を開催しました。



当日は、260名を超える応募の中から抽選で選ばれた一般ファン17組27名が参加。冒頭の主催者挨拶では、(株)ダイナムのPB開発責任者より「ダイナムがPB機をつくる理由は、お客様のニーズがダイレクトに反映された遊技台を開発・提供し、お客様により楽しんでいただきたいからです。シリーズ9作目となる本作においても、全国各地のお客様からいただいた生の声を開発に反映しており、ごらく機ならではの要素がたくさん盛り込まれています。今後もパチンコを日常の娯楽に改革するというビジョンの実現に向けて、メーカー様と連携して取り組みを進めてまいります」とPB開発に対する思いを語りました。

また、今回のイベントには人気お笑いコンビ・NON STYLEの井上さん、お笑い芸人のユウキロックさん、パチンコライターのヒラヤマンさんをゲストにお迎えし、本作の魅力や特長を解説するなど、会場全体を大いに盛り上げていただきました。



ダイナムグループのプライベートブランド (PB) パチンコ機 「ごらく」シリーズ最新機種紹介

2019年上半期に登場したダイナムPB「ごらくシリーズ」の最新機種をご紹介します。



©SANYO BUSSAN CO.,LTD.

PA ドラム 海物語IN沖繩 GO サンスリー

【タイプ】遊パチ(6段階設定搭載)
【大当たり確率】1/99.7~1/83.9

2017年にホールにデビューし、大人気となったドラム海シリーズから、ダイナムPB第2弾が登場しました。6段階設定を新たに搭載し、沖繩シリーズならではの楽しい演出の数々が盛り込まれています!

P信長の野望~創造~GO ニューギン

【タイプ】ライトタイプ(6段階設定搭載)
【大当たり確率】1/99.9~1/79.9

ニューギンとの初コラボは、大人気ゲーム「信長の野望~創造~」とのタイプアップ機。信長の野望が持つ硬派な世界観を踏襲しつつ、パチンコならではの楽しい演出が盛りだくさんの仕上がりとなっています!

PA 清流物語3 GO サンスリー

【タイプ】遊パチ(6段階設定搭載)
【大当たり確率】1/99.9~1/88.8

2014年1月に導入され人気を博した「CRA新清流物語DS」から5年、清流物語がごらくシリーズとして登場。6段階の設定を搭載し、確率変動に突入した際の連続大当たりに期待が持てるスペックとなっています。

Pぱちんこ冬のソナタ G 京楽産業.

【タイプ】ライトタイプ(6段階設定搭載)
【大当たり確率】1/99.9~1/77.7

京楽産業.との初コラボ!「ヨン様にたくさん会える」を開発コンセプトに掲げ、大当たりのラウンド数や確変突入率を差別化しています。パチンコユーザーの声を反映した特別な1台となっておりますので、ぜひお楽しみください。



©コーエーテクモゲームス All rights reserved. Shine-未来へかざす火のように- 平原綾香 Licensed by ユニバーサル ミュージック



©Pan Entertainment.©KYORAKU

動画で見ると

ダイナム公式チャンネルにアクセス

<http://www.youtube.com/user/dynamjp/>

QRコードから



PB機
特設ページから



地域に根ざした取り組み

DYJHグループ「5つの経営方針」の一つである「社会貢献」。2018年12月～2019年6月の期間に、443件の活動を実施致しました。地域社会との連携と協調を図り、地域社会の発展に貢献するDYJHグループの活動の一部をご紹介します。

災害復興支援活動 ～地域とともに復興を目指して～

4/16

2016(平成28)年4月熊本地震の復興支援

県内で12店舗を展開するダイナムは、熊本地震の復興支援として、全国のお客様よりお預かりした玉・メダル相当額11,652,700円(2018年9月1日～2019年2月28日)を熊本県へ寄付致しました。震災から3年経ちましたが、引き続き、現地の様子を知る場を設けてまいります。

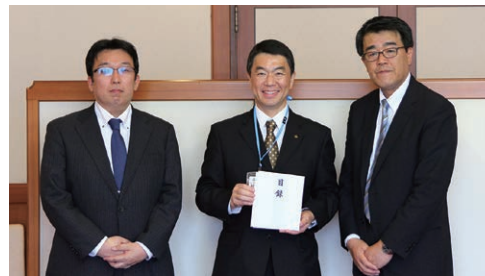


情報交換会の様子

5/16、20、30

2011(平成23)年3月東日本大震災の復興支援

東日本大震災の復興支援として、全国のお客様よりご協力いただいた玉・メダルの相当額37,458,106円(2018年9月1日～2019年2月28日)を宮城県、岩手県、福島県へ寄付し、目録贈呈式を行いました。ダイナムはこれからもお客様のご協力のもと、災害復興支援を継続してまいります。



宮城県庁を訪問(5月16日)

地域防犯の取り組み “街と生きる”ために地域の安全を守る活動を行っています。

全国的に防犯意識が高まる一方で、高齢者を狙った特殊詐欺の被害などは深刻化しています。安全で安心して暮らせる街にするため、ダイナムは地域で一体となった防犯活動に取り組んでいます。



ダイナム松橋店(熊本)による青色回転灯装備車での自主防犯パトロール(月に数回)



ダイナム群馬大胡店は前橋駅周辺での自転車盗難防犯パトロールに参加



「信州なかのバラまつり」会場で特殊詐欺防止の広報啓発活動(ダイナム中野店)

各地域の取り組み

地域の皆様との共生を目指し、さまざまな活動を行っています。

12/9

ダイナム観音寺店(香川県) 歳末たすけあい募金に参加



ダイナム観音寺店が、地域のスーパーマーケット「マルヨシセンター観音寺店」前で行われた歳末たすけあいの街頭募金に協力しました。

2/24

ダイナム長野飯田店 献血活動を実施



ダイナム長野飯田店が、同店駐車場にて献血活動を実施しました。これ以外にも、ダイナムは全国の店舗で献血活動の取り組みを行っています。

3/9

ダイナム大船渡店、ダイナム本部従業員 桜ライン311の植樹活動に参加

ダイナム大船渡店とダイナム本部従業員が、今年も岩手県陸前高田市の「桜ライン311」の植樹活動に参加しました。



3/18、4/15

ダイナム出雲店(島根県) 図書ボランティアを実施

ダイナム出雲店が、出雲市立高浜コミュニティセンターの本の入替え作業(3/18)と図書ボランティア(4/15)に参加しました。



5/12

ダイナム青森八戸港店 マラソン大会に店舗施設を提供

ダイナム青森八戸港店が、地域で開催された「第38回八戸うみねこマラソン」に、店舗の駐車場とトイレの提供を行いました。



6/2

ダイナム福岡岡垣店 ラブアース・クリーンアップ2019に参加

ダイナム福岡岡垣店が、アカウミガメの産卵地としても知られる遠賀郡岡垣町の海岸にて開催された清掃活動「ラブアース・クリーンアップ2019」に参加しました。



その他、全国各地で清掃活動やボランティアなどを実施しています。詳しくは、「ダイナムグループの社会貢献活動ブログ(<http://dynam.lekumo.biz>)」をご覧ください。





ダイナムビジネスサポート 地権者サポート担当より〈第4回〉



今回は、さまざまな状況に対応できる「家族信託」についての解説と、前号に引き続き「税と相続（贈与）相談窓口」のご案内、更に新たな取り組みとして「地権者懇親会」についてご紹介致します。

大切な財産を次の世代に引き継ぐために… 「家族信託」について

「終活」の中でも、最近注目を集めている「家族信託」についてご説明致します。

《 相続に関するよくある勘違い Best3 》

- 1 「相続＝相続税 お金持ちの家の話でしょう？」
- 2 「うちは家族みんな仲良しだから、揉めたりなんかしないわよ!!(笑)」
- 3 「相続対策？ 終活?? まだ早いわよ、そんなのねえ…」

”まだまだ先”はすぐそこに…

《 家族信託の効果&効能 Best3 》

- 1 財産を護り、活かせる
- 2 成年後見制度の足りない部分を補える
- 3 遺言の足りない部分を補い、代替できる



信託とは…

「自身(=委託者)の財産を、信頼できる人(=受託者)に託しましょう」という制度です。



子供の立場からすると、ご両親が元気なうちに「親の財産を別の人が管理できるようにさせて欲しい」と頼むことは、親に失礼だと思われるかもしれません。しかし、認知症などを発症してしまってからでは、子供の立場でもお金が引き出せず、また、介護費用のために不動産売却などを行いたくとも本人以外は手が付けられず、結局、家族全員が困ってしまいます。

これらを解決できる新しい認知症対策の制度が「家族信託」です。家族信託は、資産凍結の防止や相続直前まで相続対策の実行と継続をすることができます。財産管理での問題も解決するケースが多く、終活の一つとして非常に注目を集めています。

生前贈与や相続時精算課税、遺言などと合わせて取り入れることで、より効果的な対策も可能です！

それぞれの段階の思い

生前の財産管理		相続後の資産承継・財産管理	
ステージ 1 健康	ステージ 2 認知症発症	ステージ 3 相続開始	ステージ 4 自分→子供→孫
「円滑な財産管理」 「隠居したい(財産管理を任せたい)」 ◎不動産や株式が共有になると、共有者全員の同意が必要で、円滑に管理できない。 ◎贈与税が高すぎて、生前に名義を子供に変更できない。	「財産の凍結を避けたい」 ◎認知症を発症し、成年後見人が付くと財産凍結は避けられず、その後は相続対策・柔軟な財産管理ができない。	「争族にしたくない」 ◎相続人の中に、行方不明の子がいる、認知症・障害のある人がいて遺産分割がまとまりそうもない。	「先の代まで財産の道筋を付けたい」 ◎不動産がバラバラに相続されるのを避けたいのに、相続人が多く、遺産分割協議がまとまらない可能性がある。
生前贈与・財産管理	成年後見・任意後見	遺言・生命保険	遺言の書き合い



認知症対策＝家族信託契約が行えるのはステージ1まで！
発症後は認められない可能性があります！！

家族信託なら全てのステージの対策が可能に！

→家族信託契約を行ってれば、認知症発症後も財産の管理・運用・処分を受託者が継続できるため、資産の凍結を防止し、相続直前まで相続対策の実行と継続をすることができます。

家族信託のメリット

- 1 権利はそのまま！
名義だけ移動！
- 2 成年後見制度を使わずに
親の財産管理ができる！
- 3 遺言と同じように財産の
承継先を決められる！
- 4 贈与税、所得税などの
税金がかからない！

これまでの対策と家族信託との比較

生前贈与との比較	財産の移転コストが安い(小さい)
後見制度との比較	目的に従った柔軟な資産活用ができる
遺言作成との比較	書き換えや改ざんのリスクが少ない
数次相続対策との比較	契約に盛り込むことで対策が可能(遺言ではできない)

「家族信託」は相続の専門家や税理士、行政書士、司法書士などに依頼し、信託契約を交わし信託の登記をすることが必要です！

知っていますか？

認知症になってしまうと、家族であっても財産に対して、何もできなくなってしまいます。

認知症対策を行わなかったら…

- 預貯金が凍結 ●介護施設入所費用にと思っていた自宅の売却ができない
- 相続税対策用で考えていたアパート建築ができない など

現在、認知症患者の資産は200兆円！

これが凍結の危機に!!



「税と相続(贈与)相談窓口」のご案内

税のご相談(一例)



地権者Y様

ご相談



Y様

子や孫に財産を分けたいと思いますが、税金が気になります。

贈与の税法での取り扱いは

- ①暦年課税による贈与
 - ②相続時精算課税制度による贈与
 - ③その他特定の優遇制度の適用
- などがあり、どれを利用するかにより贈与税が大きく異なります。



古川



税理士
古川 達弘

出勤日:月・水・金



Y様

重要なポイントは(A)所有財産の何を (B)誰に分与したいのかです。

貸している土地を子供に、
預貯金の一部を孫に分けたいと思っています。

贈与に関しては、どの制度を利用するか、また地権者様ごとに
(A) (B) の事情が異なりますので、お悩みになる前に、
まずはご相談下さい。



古川



古川

※税務申告書の作成、税務官署への対応などはお受けできません。あらかじめご了承下さい。

相続(贈与)のご相談(一例)



地権者B様

ご相談



B様

相続について考えないといけないと思いはじめました。
賃貸契約もあるので、いろいろ相談できませんか？

大丈夫ですよ。お気軽にご相談ください。ご相談を受けるに
あたり、現在はどのようなお考えでいらっしゃいますか？



前原



B様

財産は長男に渡したいと考えています。

そのお考えを何らかの形にされていますか？



前原



B様

特に何もしていません。

この機会に「終活」に取り組んでみてはいかがでしょうか？
終活の取り組み方は地権者様ごとの事情により異なりますので、
まずはご相談下さい。



前原

終活とは？

「人生の終わりに向けた活動」の略で、人生の最期を迎えるに当たって執るべきさまざまな準備や、そこに向けた人生の総括を意味します。終活の進め方を考えるために、まずは「エンディングノート」を作成しましょう。

税と相続(贈与)についてのお悩みごと、お気軽にご相談下さい。

また、ご住所・ご連絡先・口座・氏名などの変更がありましたら、下記までご連絡をお願い致します。

地権者サポート担当

☎ 03-5850-3679 月～金 9:30～17:30

✉ chikensya@dynam.co.jp



メールは
QRコードからも
送れます



新たな取り組みが
始まりました！

地権者懇親会 のご紹介

契約期間が満了し、新たな契約を結んだ店舗の地権者様へ今までとこれからのご協力に感謝の思いを込めて、お食事をしながら親睦を深めさせていただいております。

懇親会レポート

夢屋恵那店 地権者懇親会

2019年6月13日12時より 開催場所:旅館いち川



旅籠屋の風情を残す旅館いち川

会場となったのは、創業400年、中山道の宿場町として栄えた大井宿の旅館屋で、今も唯一残る「旅館いち川」。地元の食材を中心とした季節料理を味わいながら、和やかなひとときを過ごしました。



↑ 赴任して3か月、恵那店の今後を担う
尾崎 洋一郎 ストアマネジャー (写真左)

これからも
よろしく
お願い致します！



「八反田会」という会を結成し、一年に
一度、集まりを持つという皆様



←ダイナミックビジネスサポート
渋谷 利幸 取締役より、
グループ会社と決算の説明

豊かな緑に恵まれた夢屋恵那店。店舗の向かいには複合型ショッピングセンターが今秋開業予定。近隣地域の活性化が期待されます。



夢屋恵那店外観

グループ通信 Vol.13

発行:株式会社ダイナム 情報管理部
〒116-8580 東京都荒川区西日暮里2-27-5

INFORMATION

ダイナムジャパンホールディングスグループ

お問い合わせ先

ご意見・ご要望をお待ちしております。下記の番号にお気軽にお電話下さい。

地権者の皆様

(株)ダイナムビジネスサポート
資産管理部 地権者サポート担当

03-5850-3679

新卒採用に関して

(株)ダイナム
人材開発部 採用担当

0120-33-8197

chance@dynam.co.jp

新卒入社を希望される方からのご連絡をお待ちしております。

お客様

(株)ダイナム
カスタマーサービスデスク

0120-887-351

出店用地に関して

(株)ダイナム
立地開発部 立地担当

03-5850-3674

土地、建物、SC及び居抜き物件など
ございましたらご連絡下さい。

新卒社員募集!

2020年度の新卒入社をお考えの方がいらっしゃいましたら、ご案内をお願い致します。

出店用地募集!

全国にパチンコホールを展開するダイナムジャパンホールディングスグループでは、出店用地の募集を行っております。土地の有効活用をお考えのオーナー様、不動産関係者様などでお知り合いの方がいらっしゃいましたら、ご案内をお願い致します。